

イメージ・アルファ画像処理ライブラリ IA_ConvertImg マニュアル

第 1.00 版

株式会社 イメージ・アルファ

はじめに

本ドキュメントは、画像変換ツール IA_ConvertImg について解説しています。

表 0-1-1 本ドキュメントの適用バージョン

ソフト名	バージョン番号
IALIB	Version 1.2.6
IA_ConvertImg	Version 1.0.0

目次

1. 概要.....	4
2. ファイル構成、インストール.....	5
3. 操作手順.....	6
3.1. 起動.....	6
3.2. 画像入力設定.....	7
3.3. 画像出力設定.....	8
3.4. 制御パラメータ設定.....	9
3.5. 画像入力、画像処理、画像出力.....	10
3.6. 終了.....	11

1. 概要

IA_ConvertImg は、画像(ファイル)を読み込み、基本的な画像処理を施し、表示およびファイル出力するツールです。(図 1-1)

対応している画像処理は以下となっています。

平滑化フィルタ、鮮鋭化フィルタ、エッジフィルタ、濃度変換、2値化、モノクロ化、疑似カラー、モザイク
DeInterlace、Flip、Reverse、無処理、文字列描画

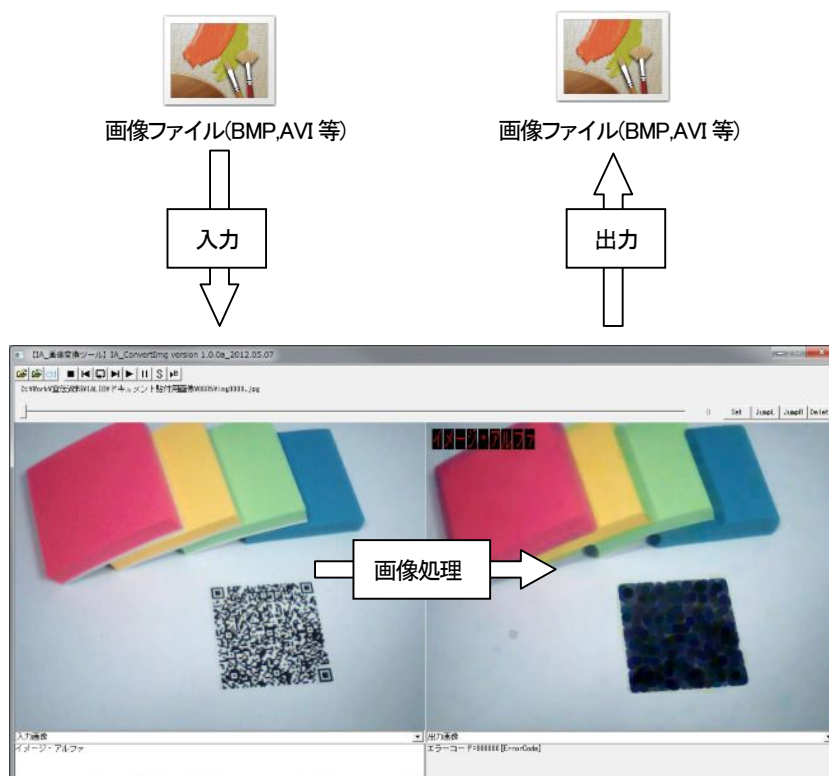


図 1-1 IA_ConvertImg 処理概要

2. ファイル構成、インストール

(IALIB上で動作するツールです。先にIALIBをインストールしてください。)

IA_ConvertImgのファイル構成は図 2-1 の通りです。

これらを任意の位置に配置して使用してください。(インストール)

不要になったら削除してください。(アンインストール)

フォルダ IA_ConvertImg は IA_ConvertImg.exe と同じ階層に配置してください。

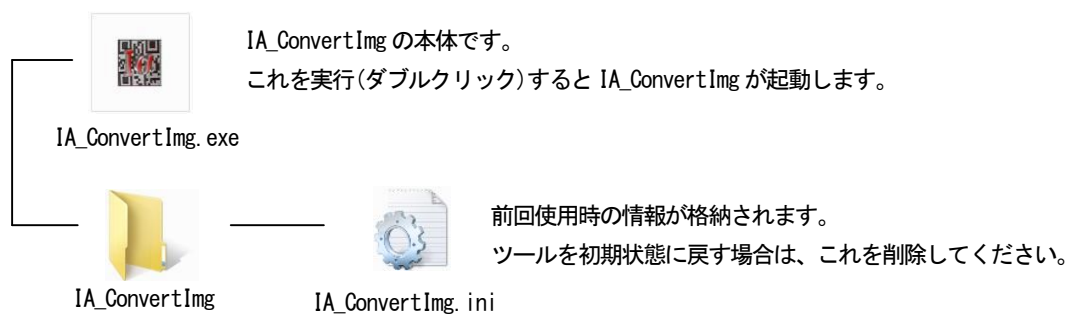


図 2-1 ファイル構成

3. 操作手順

以下、標準的な操作手順を解説します。

(IA_ConvertImg の GUI は、IALIB の Eval 機能にて作成しています。詳細は IA_Eval マニュアルを参照してください。)

3.1. 起動

IA_ConvertImg.exe を実行(ダブルクリック)すると、IA_ConvertImg が起動し GUI が表示されます。(図 3-1)



図 3-1 メインウィンドウ (未処理時)

3.2. 画像入力設定

画像入力設定ダイアログより、画像の入力に関する設定を行います。(図 3-2)

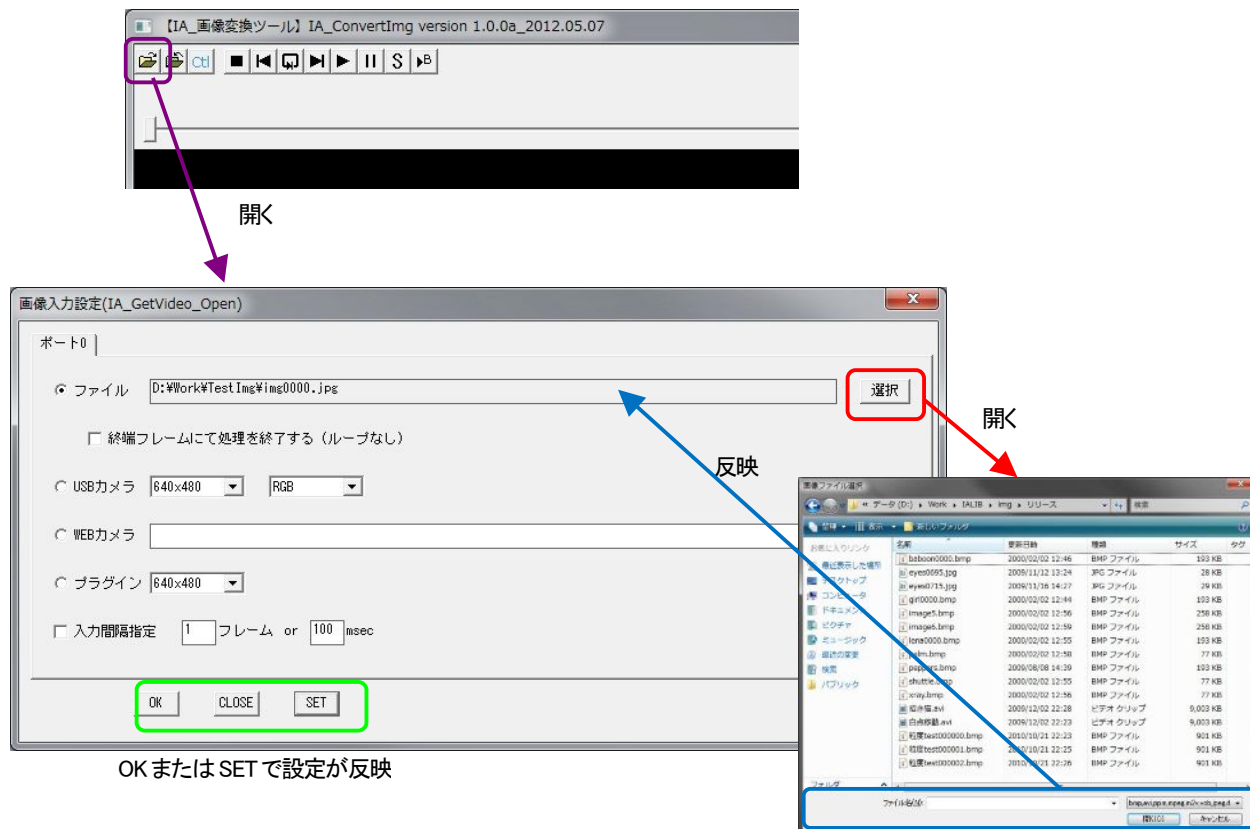


図 3-2 入力画像の設定

3.3. 画像出力設定

以下ダイアログにより、画像の出力に関する設定を行います。(図 3-3)

- ・ 画像出力設定ダイアログ
- ・ 制御パラメータ設定ダイアログ・出力画面指定タブ

【注】ファイル形式に AVI ファイルを選択した場合、

画像処理(3.5 節)を 1 回行うたびに、その処理後の画像を AVI ファイルの後ろに追加していきます。

この AVI ファイルは以下のいずれかの操作によりクローズ(追加禁止、完成)する必要があります。

- ・ ファイル形式を変更する (“非出力”でもクローズします)
- ・ ツールを終了する

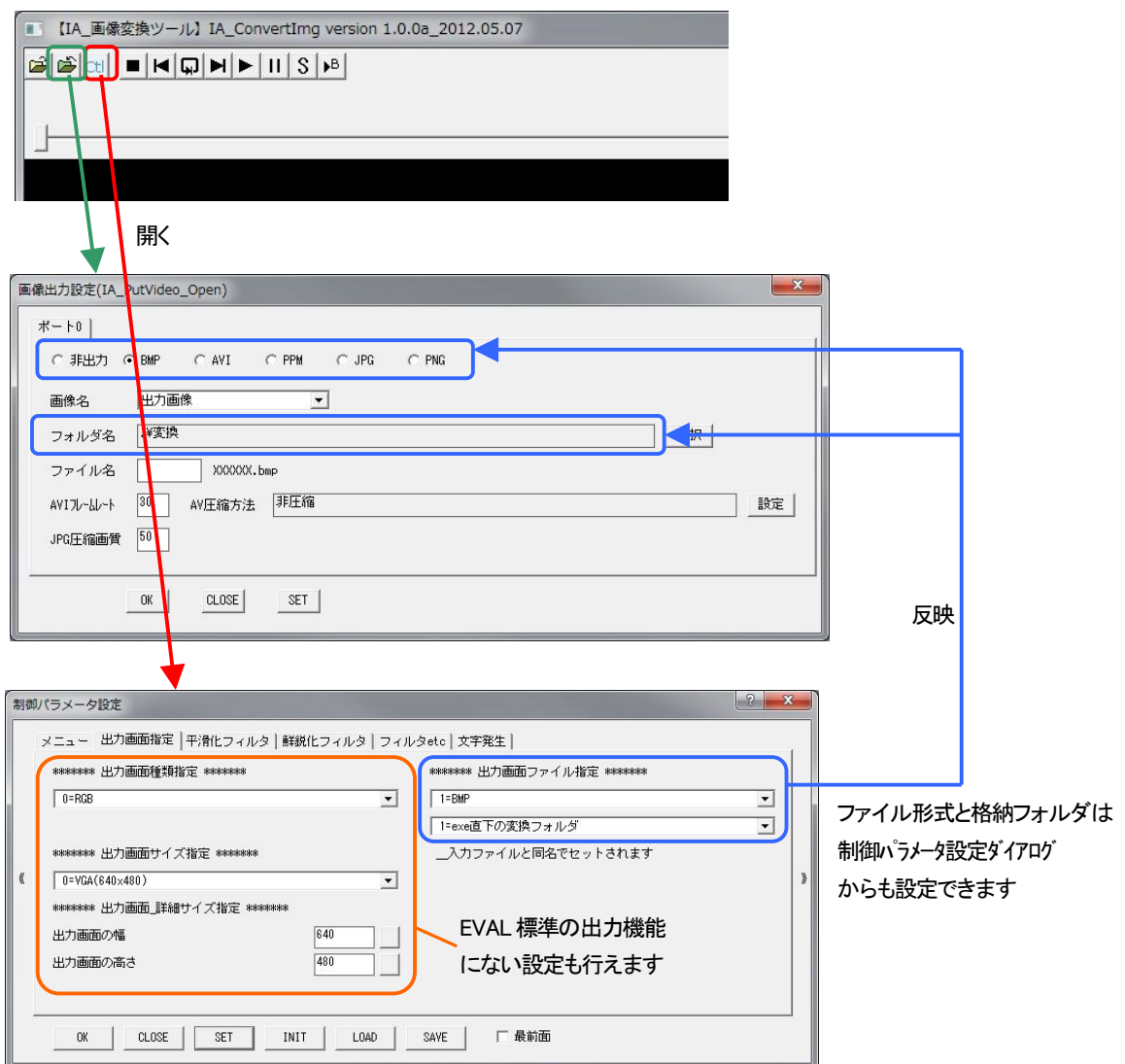


図 3-3 出力画像の設定

3.4. 制御パラメータ設定

制御パラメータ設定ダイアログにより、画像処理に関する設定を行います。

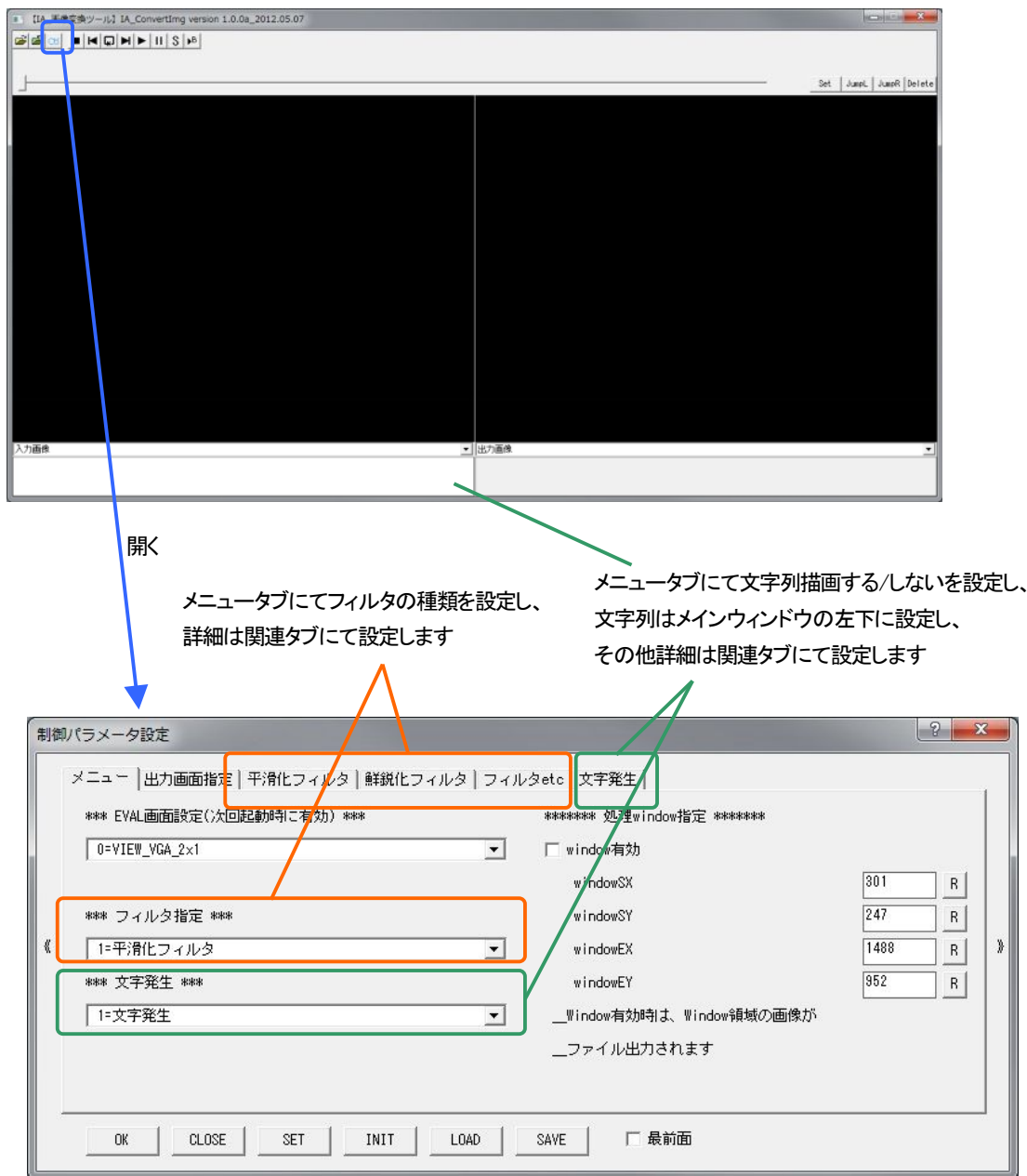


図 3-4 画像処理制御パラメータの設定

3.5. 画像入力、画像処理、画像出力

ツールバーの実行ボタンまたは再実行ボタンを押下すると、

- ・ 画像を 1 枚入力し、(3.2 節)
- ・ 画像処理を実行し、(3.4 節)
- ・ その処理画像を出力 (3.3 節)

します。

メインウィンドウには、入力画像、出力画像(処理画像)が表示されます。

実行ボタン押下で画像処理実行



図 3-5 画像表示

3.6. 終了

ウィンドウ右上の×ボタンを押下すれば、アプリケーションが終了します。

このとき、画像処理の制御パラメータ等を格納したファイル IA_ConvertImg.ini も自動出力されます。(2章)



図 3-6 終了